





België - Bibliothèque royale de Belgique

Riche d'une collection de plus de 8 millions de documents, KBR est la plus grande institution de conservation du pays. Nos collections historiques comptent d'innombrables sources authentiques d'information. Dans les années qui viennent, nous allons rendre ce magnifique patrimoine et ces riches informations plus accessibles afin d'en faire profiter tous les citoyens.

Les bibliothèques sont en profonde évolution et KBR s'inscrit dans ce mouvement. Nos missions restent les mêmes, mais notre identité et notre positionnement s'adaptent au monde qui bouge. Nous mettrons l'utilisateur au centre de nos activités et au cœur de nos collections et nous proposons de nouveaux modes de fonctionnement basés sur la participation. Les nouvelles technologies seront désormais présentes dans toutes les actions que nous allons entreprendre et viendront soutenir l'expertise de nos collaborateurs.

Nous voulons définitivement insuffler un esprit positif de collaboration et ce plan d'action 2019-2021 en forme la base. J'en profite pour remercier tous ceux et celles qui ont aidé d'une manière ou d'une autre à la réalisation de ce document.

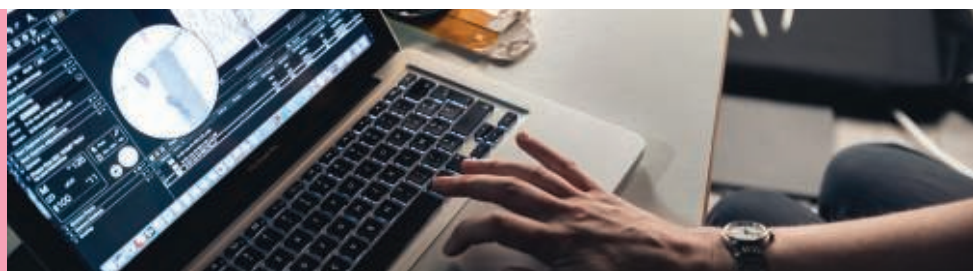
Soyez les bienvenus à la KBR renouvelée et modernisée qui vous offre une expérience unique et inspirante autour de savoirs de qualité !

SARA LAMMENS, DIRECTEUR GÉNÉRAL A.I.



Contexte

Le monde change très rapidement. Chaque jour, la technologie introduit de nouvelles possibilités qui ont pour effet de modifier également, et de façon permanente, les besoins et les pratiques des utilisateurs. Tout évolue vite. Nous sommes impliqués dans une course contre le temps.



Stratégie

KBR met l'utilisateur – et la façon dont il traite l'information – au centre de ses activités. Elle intègre les nouvelles technologies et l'automatisation dans son fonctionnement global. En sa qualité de bibliothèque nationale, elle est, par excellence, une organisation qui fonctionne en réseau.

Mission

En tant que bibliothèque scientifique nationale, la Bibliothèque royale de Belgique rassemble toutes les publications belges. Elle conserve, gère et étudie un vaste patrimoine culturel et historique. Par ailleurs, elle permet au public d'accéder à l'information, facilite la recherche et propose des expériences culturelles.



Vision

KBR change aussi. Elle entend contribuer aux assises démocratiques d'une société de plus en plus numérique en mettant à la disposition des citoyens une information large et intégrée.



Ce que nous allons faire pour vous dans les années qui viennent 8

- 1. Mettre un maximum d'informations en ligne**
- 2. Améliorer l'accès à ces informations**
- 3. Faciliter la recherche dans les sciences humaines**
- 4. Etablir un programme culturel destiné à un large public amateur de culture**
- 5. Moderniser et rendre les infrastructures d'accueil, celles destinées au lecteur ainsi que les espaces d'exposition et de détente plus accessibles**



QUES

ALFABETISCHE CATALOGUS: AUTEURS-ANONIEMEN TI

1.

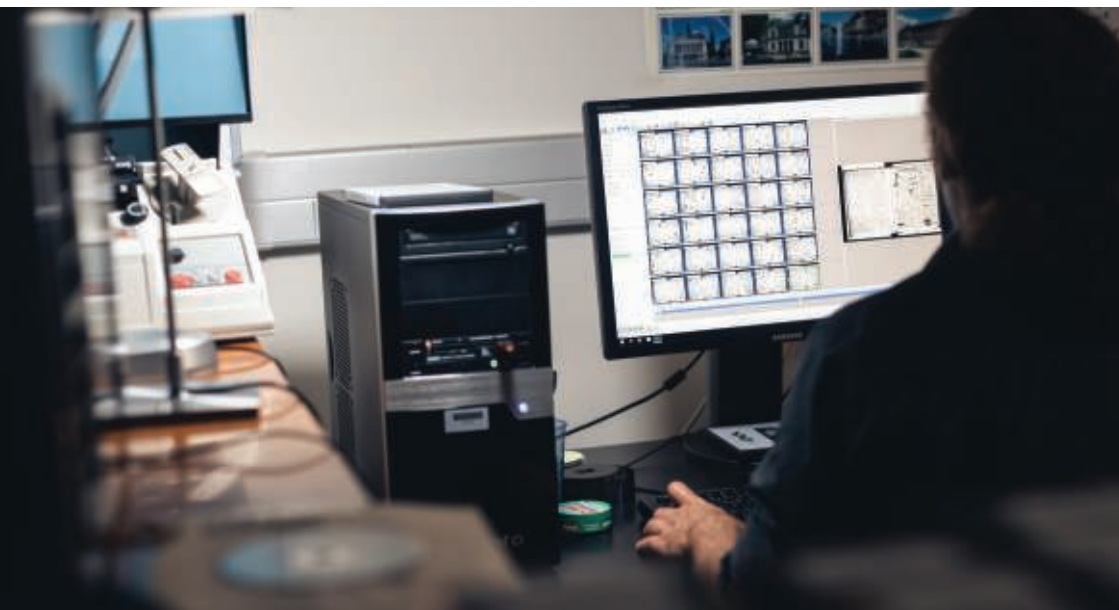
Mettre en ligne un maximum d'informations et faciliter leur (ré)utilisation

o Augmenter le nombre de données disponibles en ligne

- Augmenter le nombre de notices dans le catalogue en ligne via la production systématique de métadonnées
- Augmenter le nombre de notices dans le catalogue en ligne via l'importation de données de qualité produites par des tiers
- Augmenter le nombre de documents numériques mis en ligne
- Augmenter le nombre de documents numérisés en cherchant des financements supplémentaires et en automatisant davantage les processus de travail

o Améliorer la qualité des données

- Uniformiser et standardiser la description de documents (catalographie)
- Développer une méthode en vue de prévoir un contrôle de qualité





- o **Rassembler toutes les publications numériques belges et les mettre à la disposition, tant sur place que via un réseau KBR fermé et sécurisé**
 - Soutenir la finalisation du processus législatif
 - Lancer un nouveau module en ligne pour le dépôt de toutes les publications imprimées et numériques belges
 - Etudier toutes les possibilités de mettre à disposition, de la manière la plus large possible, les publications numériques
 - Assurer un accès sécurisé aux publications numériques déposées en prévoyant un viewer adéquat
 - Stimuler activement les auteurs et éditeurs à déposer leurs publications en vue d'un niveau de couverture maximal
- o **Elaborer une stratégie d'archivage du web belge**
 - Formuler des recommandations pour une stratégie en matière d'archivage du web belge
 - Souligner et défendre la nécessité du financement de l'archivage du web belge
- o **Mettre en place une politique de gestion ouverte et connectée de données (open data)**
 - Intégrer des technologies standardisées et adaptées aux échanges automatisés de données (IIIF, moissonnage OAI-PMH)
 - Rendre ouvertes par tous les nouveaux moyens technologiques existants les données et les inscrire dans le mouvement des données liées (linked data).
 - Développer un réseau d'échanges pour le partage de l'information bibliographique
 - Revoir la politique de réutilisation des données produites par KBR

2.

Donner à l'utilisateur un accès simple et durable à l'information, tant sur place qu'en ligne

- o **Accompagner le lecteur dans ses recherches**
- o **Améliorer le référencement des collections dans les moteurs de recherche**
- o **Lier les collections de KBR aux bases de données, portails généralistes et spécialisés, nationaux et internationaux**
- o **Compléter les données sur KBR sur les grandes plateformes informatives**
- o **Optimaliser l'organisation des salles de lecture et les services qui y sont proposés**
- o **Augmenter le nombre de services à distance**
 - Identifier les services à distance à offrir, comme l'inscription, la vente de tickets, etc.
 - Améliorer l'accès à distance à nos collections
 - Installer les infrastructures adéquates pour pouvoir offrir des services à distance



3.

Stimuler et faciliter la recherche scientifique dans le domaine des sciences humaines

- o **Connecter toute recherche au sein de KBR aux Digital Humanities**
- o **Publier ouvertement les données (Open Data) et résultats des recherches menées à KBR (Open Access) et les valoriser**
 - Pérenniser et alimenter le dépôt institutionnel fédéral (ORFEO)
 - Développer une stratégie de publication
- o **Susciter l'intérêt pour la recherche sur les collections de KBR**
 - Identifier les institutions, réseaux et centres de recherche partageant nos centres d'intérêts
 - Constituer et diffuser une liste de sujets de recherche assortie de points de contacts (spécialistes) auprès de la communauté scientifique
- o **Développer des partenariats avec les institutions de recherche (ESF, bibliothèques nationales, universités,...) et patrimoniales**
 - Identifier les possibilités d'échanges de services et de collaboration
 - Créer des opportunités de rencontres entre professionnels de la recherche
 - Promouvoir les recherches et/ou publications en nom 'collectif' ou par équipe



4.

Etablir un programme culturel cohérent qui servira de levier à une relation durable avec un large public amateur de culture

- o **Etablir des programmes pluriannuels pour les activités culturelles**
- o **Organiser les activités culturelles sur base saisonnière et thématique**
- o **Aménager un nouveau musée permanent**
- o **Organiser une exposition et d'autres activités dans le cadre de l'année Bruegel**
- o **Associer le monde culturel à la valorisation du patrimoine de KBR et intensifier les collaborations avec d'autres acteurs culturels et patrimoniaux**





5.

Améliorer l'accès au bâtiment et l'infrastructure d'accueil et d'expositions

- o Améliorer l'accueil des visiteurs aussi bien au niveau physique qu'au niveau virtuel**
 - Repenser les espaces pour les lecteurs
 - Revoir l'organisation de l'accueil afin de pouvoir accueillir les amateurs de culture à un niveau international
- o Exécuter des travaux d'infrastructure qui rendront tous les espaces publics du bâtiment accessibles aux PMR**
- o Rénover l'infrastructure d'exposition en vue d'une présentation plus moderne et plus professionnelle des collections**

Comment nous allons nous organiser

- 1. Nous allons promouvoir le bien-être de notre personnel**
- 2. Nous allons stimuler la collaboration transversale**
- 3. Nous allons instituer une communication intégrée**
- 4. Nous allons augmenter les ressources**





o **Promouvoir le bien-être du personnel**

- Etablir et mettre en œuvre un plan de formations
- Organiser une analyse de risques psychosociaux
- Améliorer la qualité de vie au travail

o **Stimuler la collaboration transversale**

- Implémenter une gestion par projet
- Implémenter une structure d'organisation qui permet de mieux répondre aux défis
- Mettre en place une coordination transversale de la catalographie
- Mettre en place une coordination transversale de la recherche
- Organiser des rencontres ou échanges entre collègues

o **Instituer une communication intégrée**

- Identifier et connaître les besoins du public (statistiques, chiffres, enquêtes, libqual,...)
- Etablir un plan de communication et de marketing global
- Développer une démarche participative du public

o **Augmenter les ressources**

- Développer une politique proactive de bénévolat et de stages
- Mettre en place une stratégie de collecte de fonds (fundraising)
- Etablir un plan d'actions pour augmenter les recettes propres

KBR  **Protégeons
le temps**

www.kbr.be

+32 (0) 2 519 53 11

Mont des Arts - 1000 Bruxelles